

Lyme - Borreliose

Gerhard Eich

Fachbereich Infektiologie / Spitalhygiene

Kantonsspital St.Gallen

Fallbeispiel



- H.M. 38-jährig
- Seit 2 Wochen langsam sich ausbreitender leicht Hautausschlag am linken Oberarm
- Vor 3½ Wochen an dieser Stelle Zecke entfernt

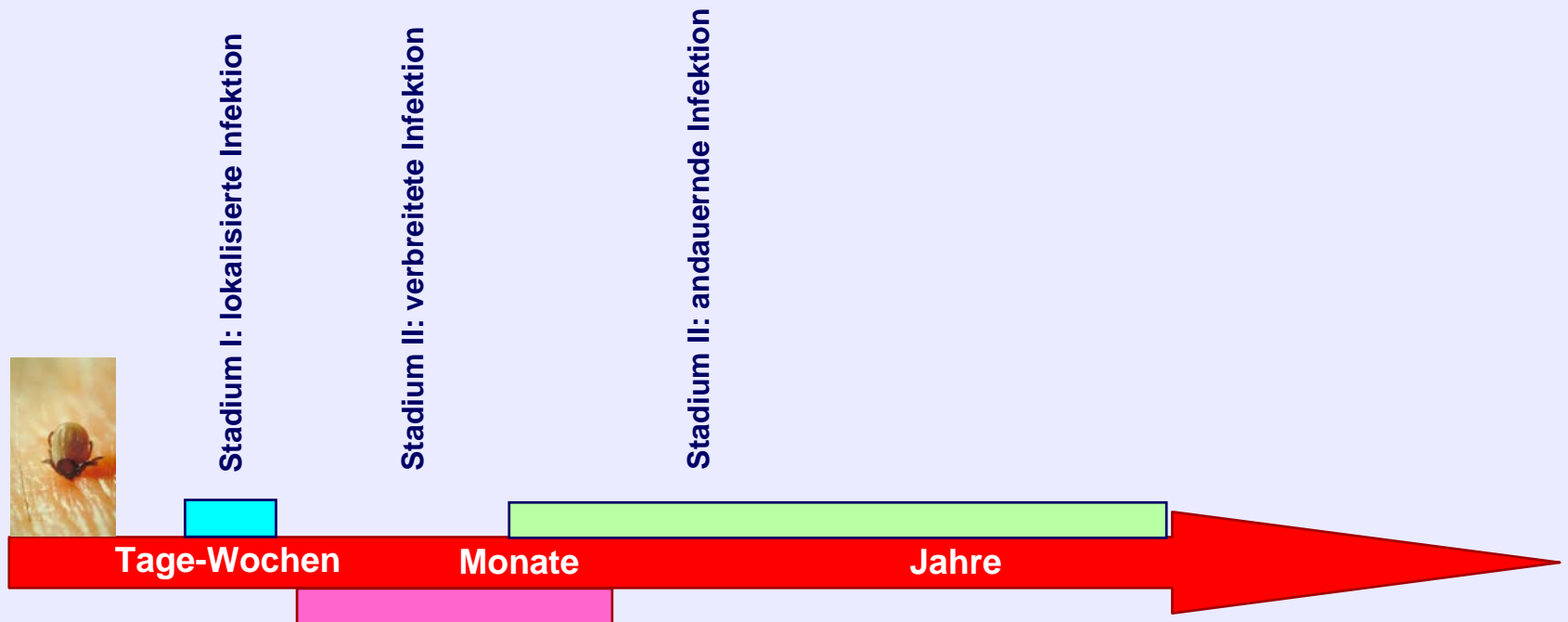
Diagnose



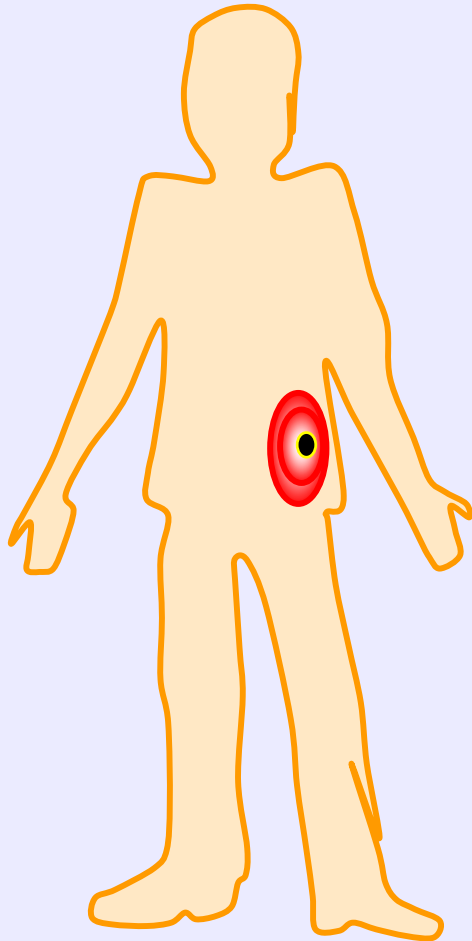
- Lyme – Borreliose
- Häufung von Erkrankungen um die Stadt Lyme in Connecticut, USA
- Erreger: *Borrelia burgdorferi*



Natürlicher Verlauf



Borreliose: Stadium I

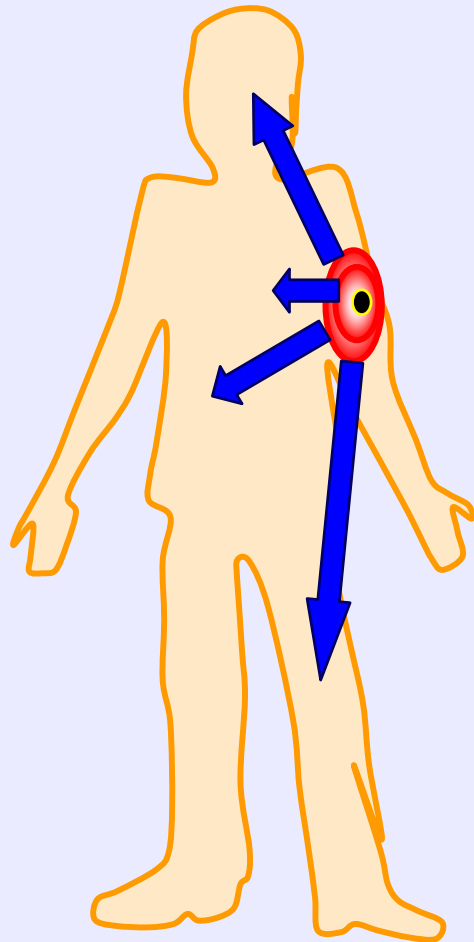


Lokalisierte Infektion

Erythema migrans: 70-80% d. Patienten



Borreliose: Stadium II

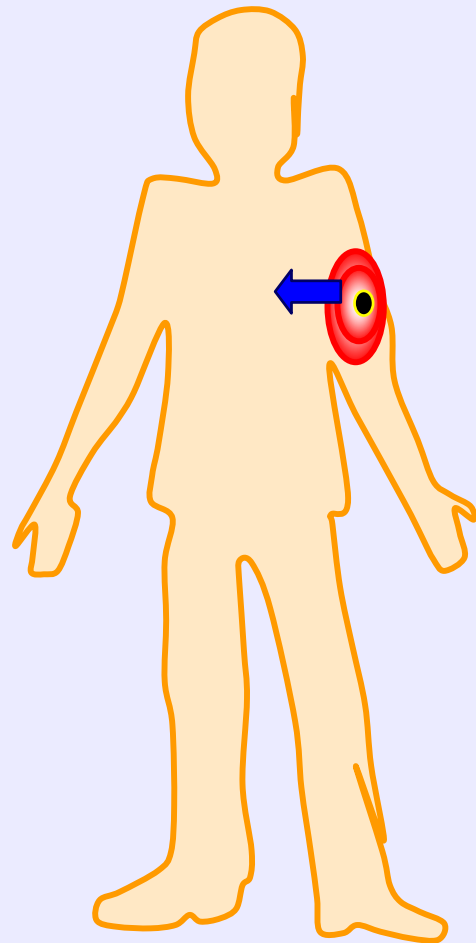


gestreute Infektion

1. zusätzliche Hautläsionen

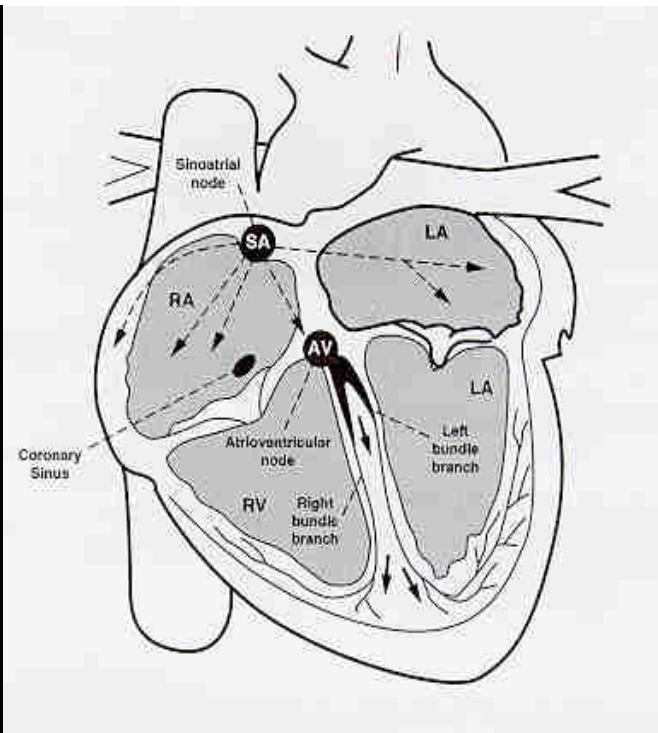
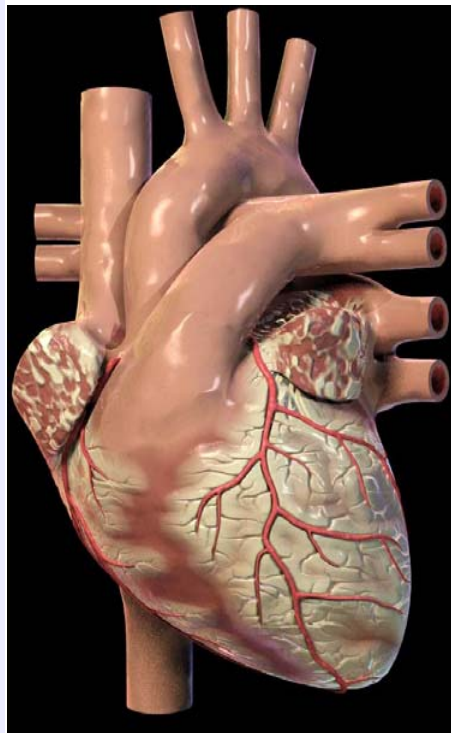


Borreliose: Stadium II

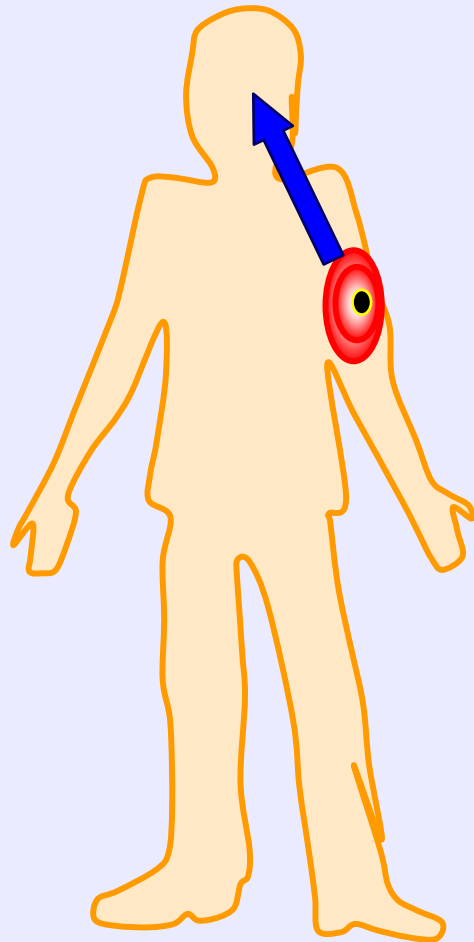


gestreute Infektion

2. Herz

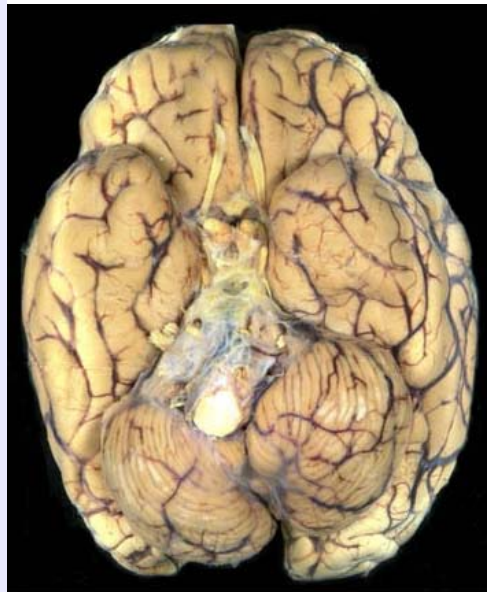


Borreliose: Stadium II

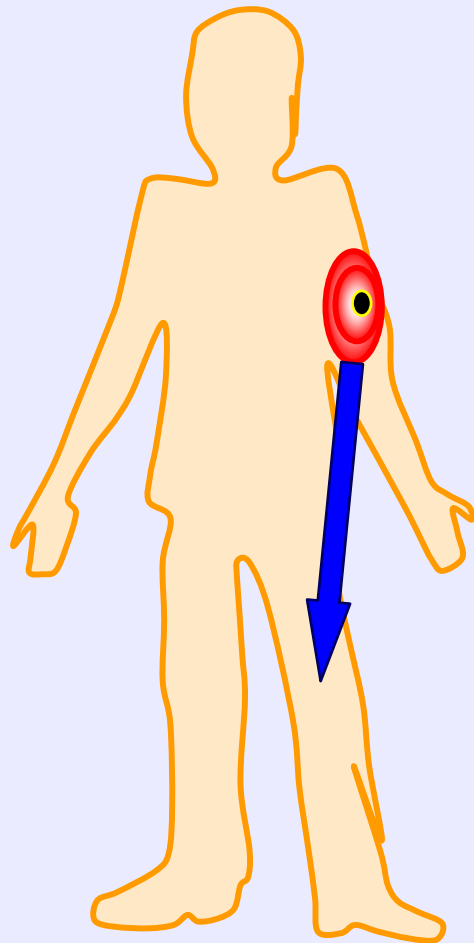


gestreute Infektion

3. Reizung der Hirnhaut
4. Infektion des Nervensystems

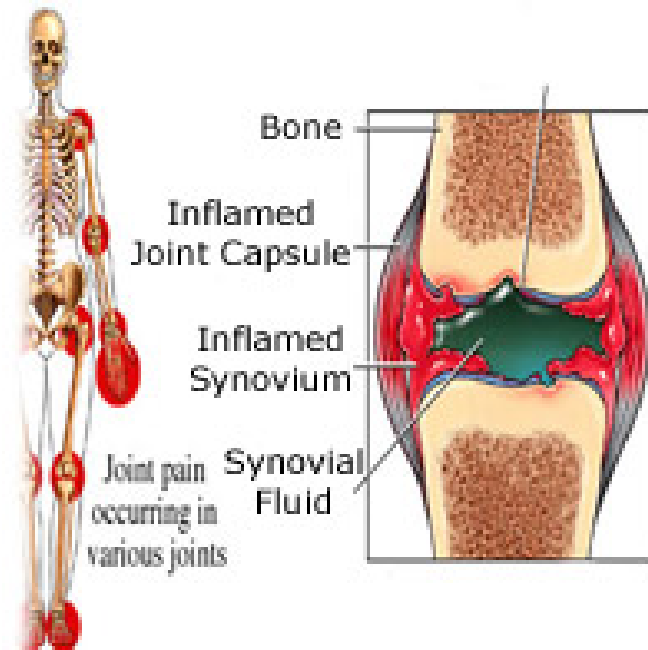


Borreliose: Stadium II

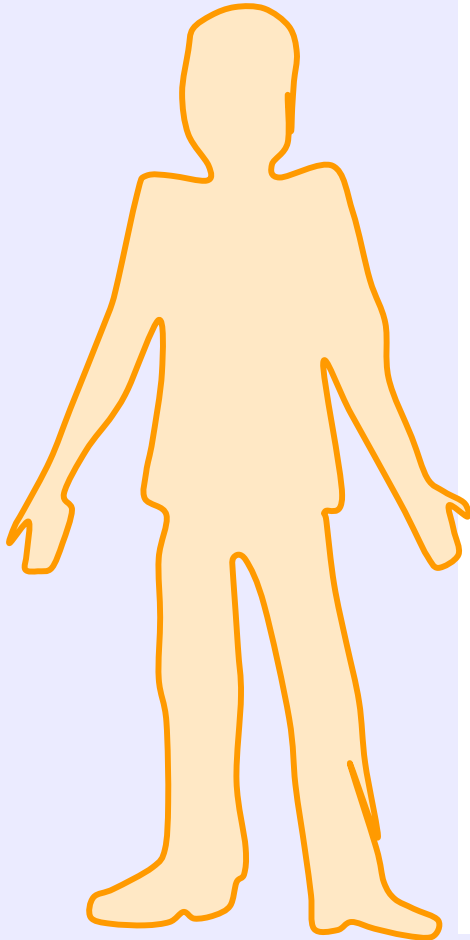


gestreute Infektion

5. wandernde Muskel- und Gelenkschmerzen



Borreliose: Stadium III

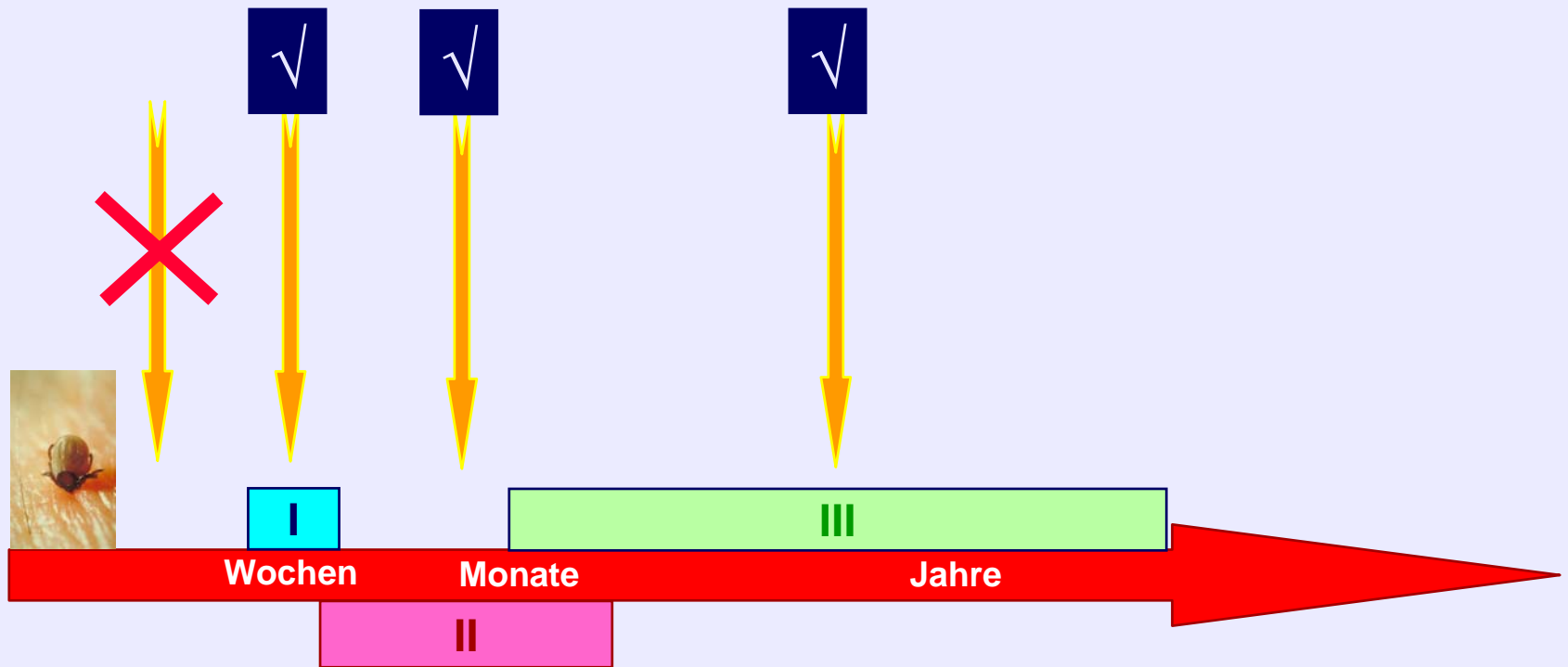


Persistierende Infektion

1. Bewegungsapparat
2. Zentralnervensystem
3. Acrodermatitis atrophicans



Behandlung ?



Diagnose



Patientenbefragung
(Anamnese)



Untersuchungsbefunde



Laborresultate

Diagnose: Lyme

Behandlung mit Antibiotika

- Frühphase:
 - Tabletten für 2 Wochen
- Gelenkentzündung, Herzentzündung
 - Tabletten für 3-4 Wochen
- Nervensystem
 - Infusion für 2-3 Wochen

Wahrscheinlichkeit, dass die Beschwerden von Borrelien stammen

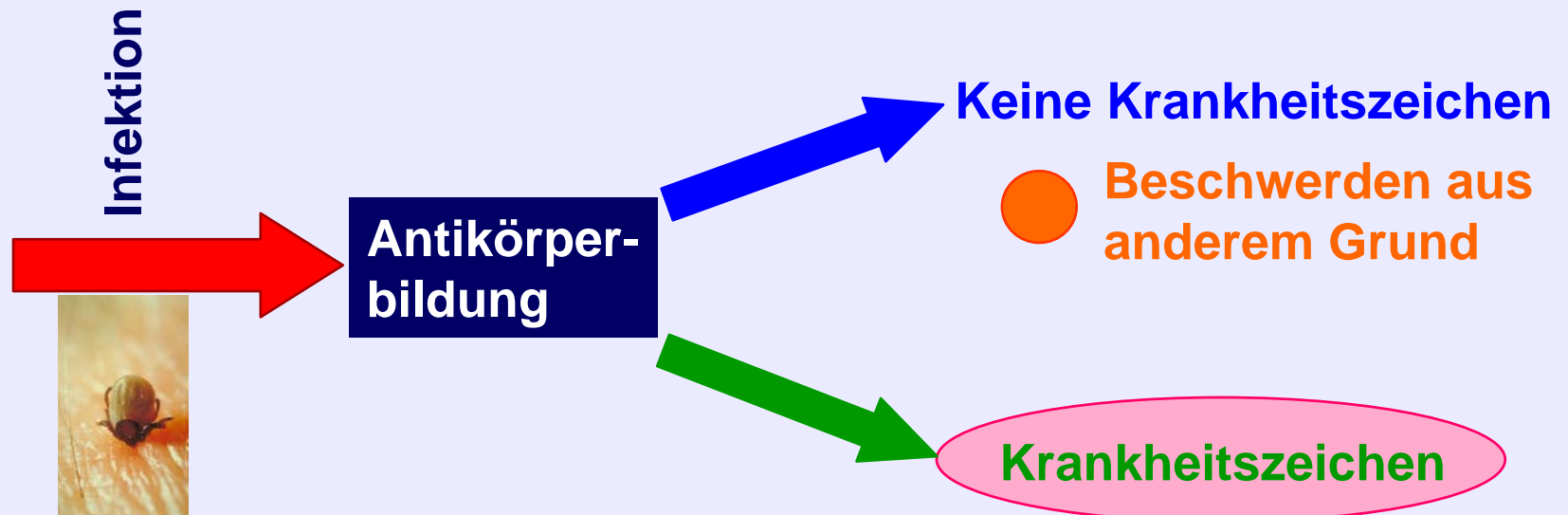
- 20-jähriger Orientierungsläufer, Gesichtslähmung

HOCH

- 70-jähriger pensionierter Förster, Hüftschmerzen

NIEDRIG

Antikörper im Blut



Prognose ?

- **sehr gut**
 - bei früher Behandlung (Stadium I oder II)
 - bei typischen Symptomen
- **mittel**
 - bei Behandlung in spätem Stadium (Beschwerden können anhalten)
- **schlecht**
 - bei nicht eindeutig diagnostizierter Borreliose (andere Krankheit ?)

Zusammenfassung

- Zeckenstiche führen nicht immer zu einer Borreliose
- Borreliose:
 - Frühphase = Erythema migrans: „Blickdiagnose“
 - Später: Multisystemerkrankung, Abgrenzung gegen andere Krankheiten, Laboruntersuchungen
- Antibiotika-Therapie, wenn Vorgeschichte, Symptome und Laboruntersuchungen für Borreliose sprechen
- Keine weiteren Antibiotika bei andauernden Beschwerden