

**Stiche, Bisse und andere
unerfreuliche Tierkontakte**

Machen Tiere krank?











Flöhe

Katzenfloh > Hundefloh

**Flohstich
Yersinia pestis
Rickettsia typhi**



Flohstich



**proteinreicher
Speichel**



30 min

**Vasodilatation
Kapillarpermeabilität**



Allergisierung

**punktförmige
Hämorrhagie**

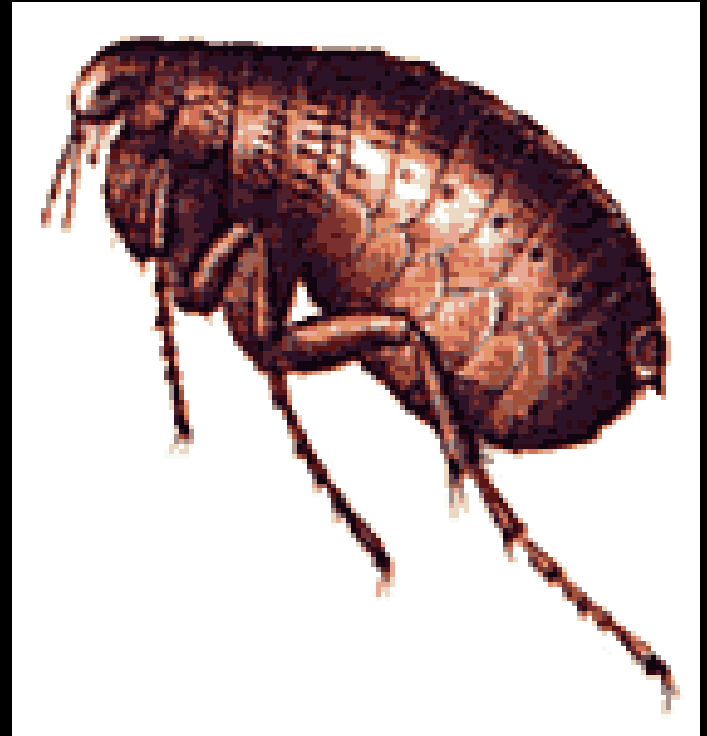
**Rötung/Papel/Quaddel
Juckreiz**



sekundäre Infektion

Wie erkennt man Flohstiche ?

- ➔ papulöse Urticaria, multiple Läsionen
- ➔ zentrale Stichstelle
- ➔ Kinder, obere und untere Extremitäten
- ➔ starker Juckreiz !
- ➔ Haustiere, nach Abwesenheit





Erythema migrans

(Ann Intern Med 2002; 136:421)

118 Erythema migrans

1- 30 Tage nach Erythem-Beginn

alle mittel Biopsie mikrobiologisch verifiziert :

Kultur 88%

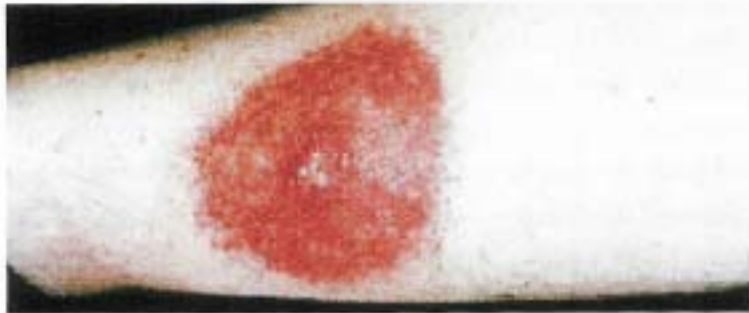
PCR 72%

Morphologie Erythema migrans

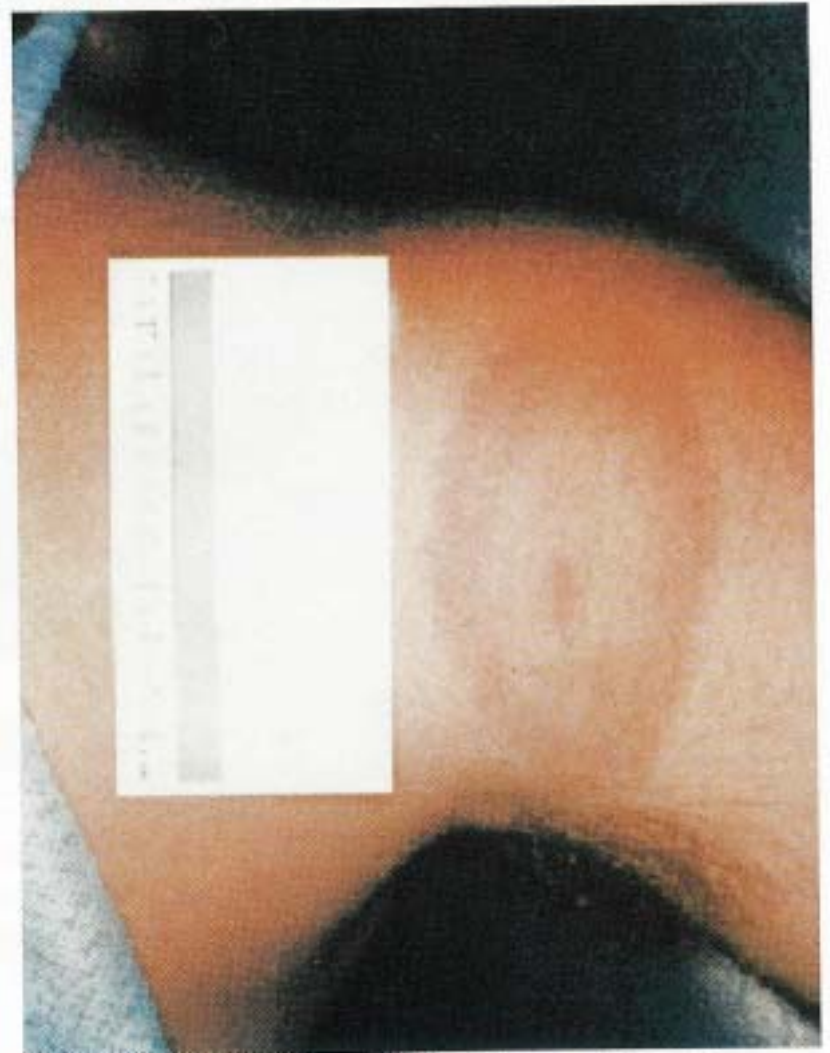
Grösse der Hautläsion :

5-37 cm Durchmesser (10 cm)

Rötung :	homogen	59%
	zentral betont	32%
	zentral aufgehellt	9%



An area of intense vesiculation can be seen at the center of this 10-cm





Repellentien

N Engl J Med 347:13



DEET : 5 Stunden
(N,N-diethyl-3-methylbenzamid)

EBAAP : 20 Min
(Ethyl-ButylAcetylAminoPropionat)

Botanische Produkte : kein Schutz

Bissverletzungen



0.5 Mio Hunde
13'000 Hundebisse
1 Todesfall pro Jahr

Hundehalter
Kinder

Hunde : 85-90%
Katze : 5-10%
Mensch : 2-3%

Infektionsrisiko

Mensch>Katze>Hund

tiefe/ausgedehnte Verletzung

Nähe Knochen/Gelenke

Handbissverletzung

Immunschwäche

Faustschlagverletzung



Mikrobiologie von Bisswunden

(N Engl J Med 340:85)

Staphylococcus aureus

Streptokokken sp.

Anaerobier

Pasteurella sp.

Capnocytophaga canimorsus

Eikenella corrodens

Wundverschluss

Grundsätzlich kein Primärverschluss

Ausnahme:

Gesicht

geringes Infektrisiko

Antibiotika

**...als Prophylaxe bei nur bei
erhöhtem Infektionsrisiko**

**...als Therapie bei Infektion
immer**

**1. Wahl: Amoxicillin/Clavulansäure
*alternativ: Clindamycin + Chinolon***

Tetanus

> 5Jahre

Tollwut



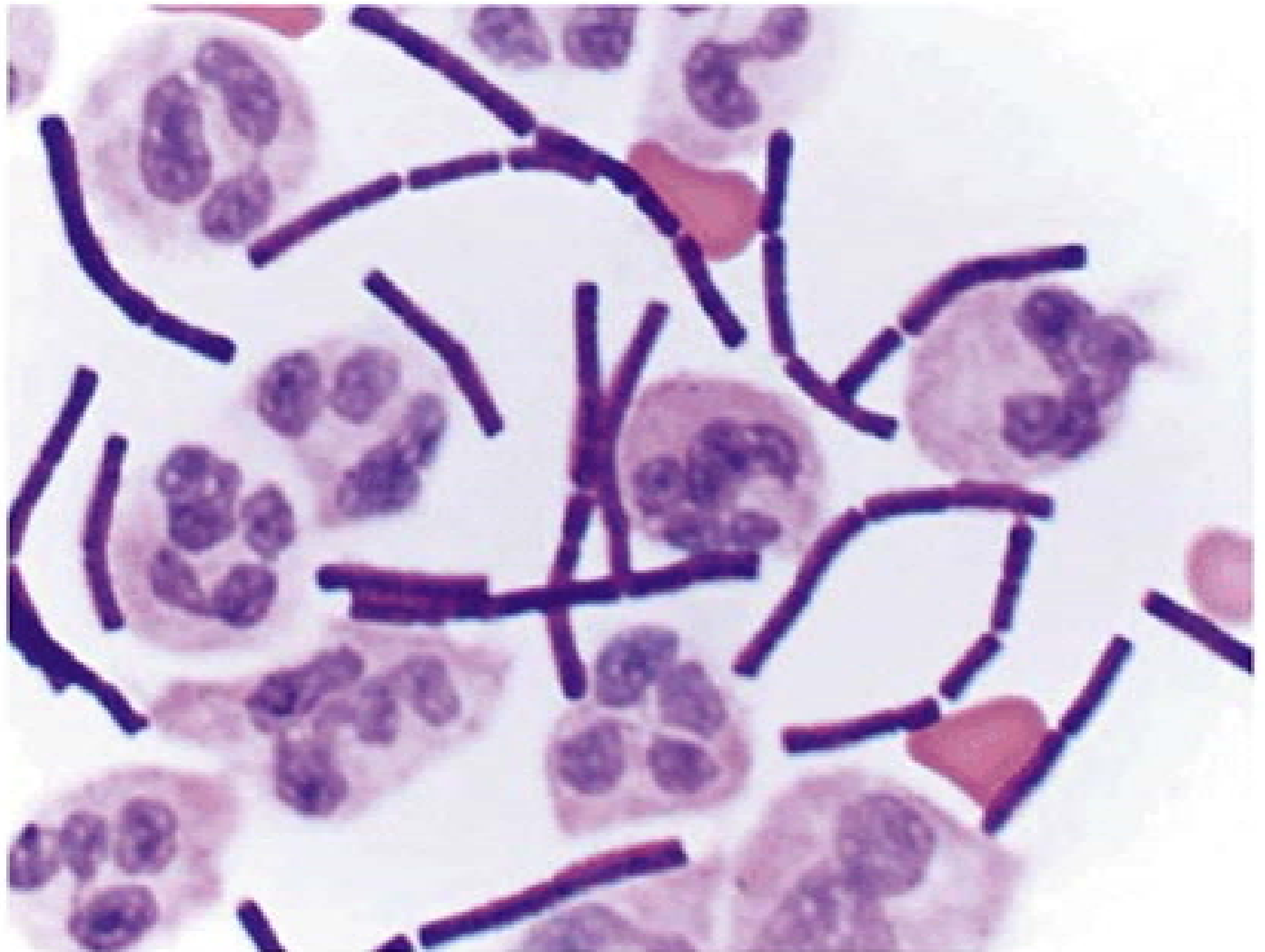
HIV-HBV-HCV











Bacillus anthracis (=Anthrax)

**Spore → vegetative Form:
Exotoxinproduktion
(Ödemtoxin, Lethalfaktor)**

Therapie :

Ciprofloxacin 2 x 500 mg/die

1942

GRUINARD ISLAND

THIS ISLAND IS
GOVERNMENT PROPERTY
UNDER EXPERIMENT
THE GROUND IS CONTAMINATED
WITH ANTHRAX AND DANGEROUS.
LANDING IS PROHIBITED
BY ORDER 19 28.

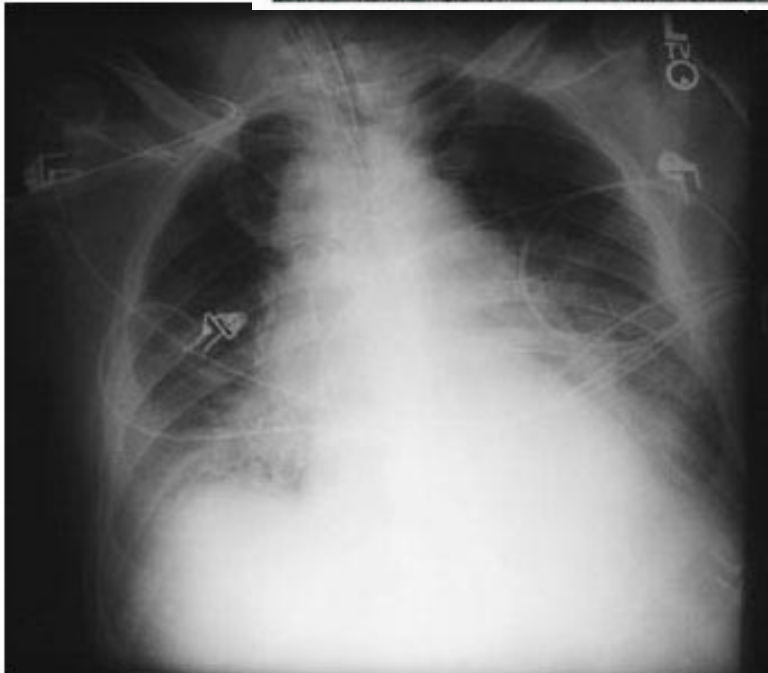


4TH GRADE
GREENDALE SCHOOL
FRANKLIN PARK NJ 08852



SENATOR DASCHLE
509 HART SENATE OFFICE
BUILDING
WASHINGTON, D.C. 20534

20510/4103



Nicht vergessen :

Flohstiche

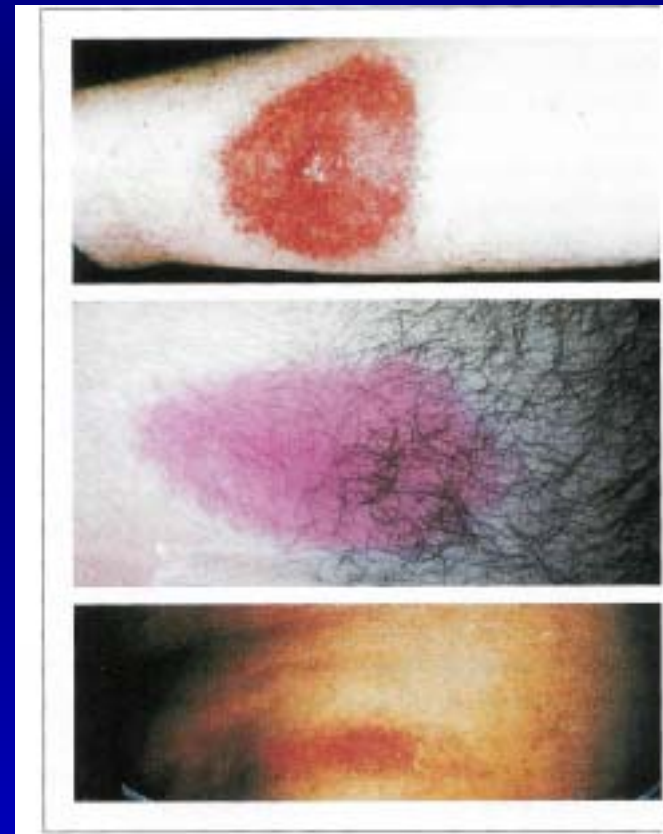
**roter Punkt in Papel,
multiple Läsionen**

Pruritus +++

Hund war weg



**Erythema migrans
homogen
oder
zentral betont**



Repellentien

DEET wirksam



Tierbisse

Infektrisiko abschätzen

Mensch > Katze > Hunde,
Handbissverletzung

Amoxicillin/Clavulansäure

Menschenbisse

HIV, HBV



Tollwut

Fledermäuse



Milzbrand:

Hautläsion mit
Ödem, schwarzer Nekrose
und schlechter Heilungstendenz

